

Datenblatt Cardbox

mit Steckverschluss



LEGENDE

Schnittlinien

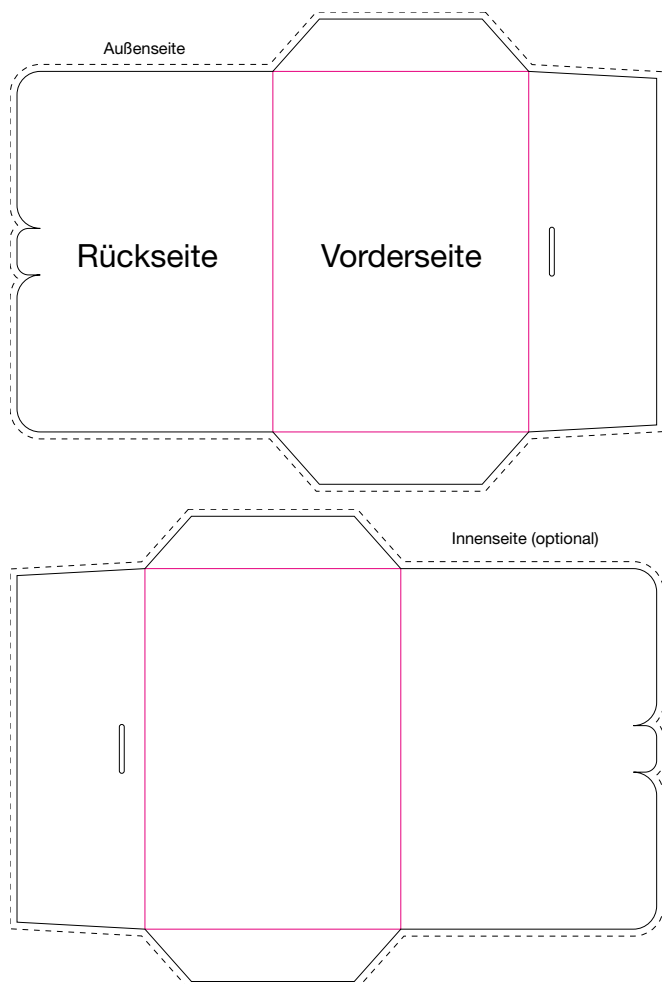
Diese Linien markieren das Endformat der Verpackung. Hier wird der Verpackungskarton geschnitten. Halte mit Texten und Logos ca. 3mm Abstand, um Informationsverlust aufgrund von Schneidedifferenzen zu verhindern.

Rilllinien

An dieser Stelle wird die Verpackung gerillt und gefaltet. Halte mit deinen Inhalten ca. 3mm Abstand, um zu vermeiden, dass sie mitgerillt werden.

Beschnittzugabe (3mm)

Um weiße Blitzer am Rand zu vermeiden, erweitere den Hintergrund und randabfallende Bilder bis zur gestrichelten Linie.



SO FUNKTIONIERTS:

- Lade dir die Vorlage für deine gewünschte Verpackung auf unserer Website herunter
- Lege in deinem Grafikprogramm eine Datei im Format **281 x 206 mm für A6** Tattoo Verpackungen und **398 x 292 mm für A5** Tattoo Verpackungen an (dies ist auch das Endformat, indem du deine Daten an uns sendest) und platziere anschließend die Layoutvorlage. Alternativ kannst du auch die Layoutvorlage direkt in Adobe Illustrator öffnen.
- Für eine optimale Farbausgabe stelle bei deinem Dokument den Arbeitsfarbraum bzw. das Profil „Coated FOGRA39 (ISO 1247-2:2004)“ ein.
- Achte darauf, dass die Layoutvorlage auf einer eigenen Ebene liegt und du sie nicht skalierst, verzerrst oder anderweitig veränderst.
- Speichere die fertige Datei als PDF ab, am besten mit der Vorgabe „Adobe-PDF-Vorgabe [PDF-X3:2002]“